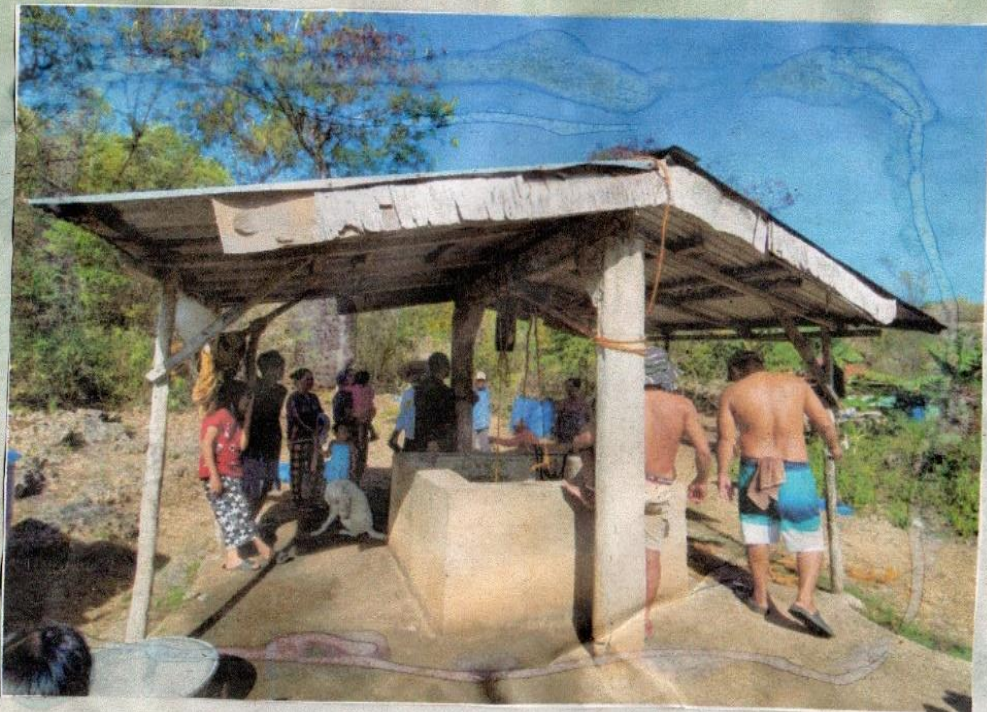
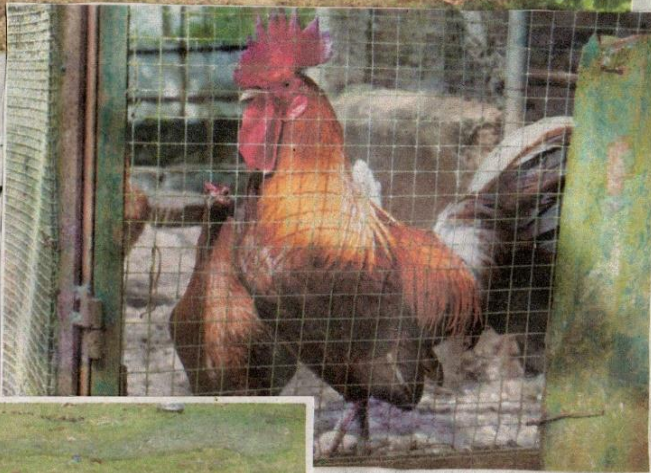
An aerial photograph showing a vast expanse of dense, green tropical forest. In the lower-left and central portions of the image, there are several irregularly shaped, cleared areas of light brown, sandy soil. A narrow, winding dirt path or road is visible, cutting through the forest and connecting these cleared patches. A few small, simple structures or huts are scattered within the forested areas, particularly near the cleared patches. The horizon is visible in the distance under a pale sky.

**NANO
ANG
BIHIYA?**

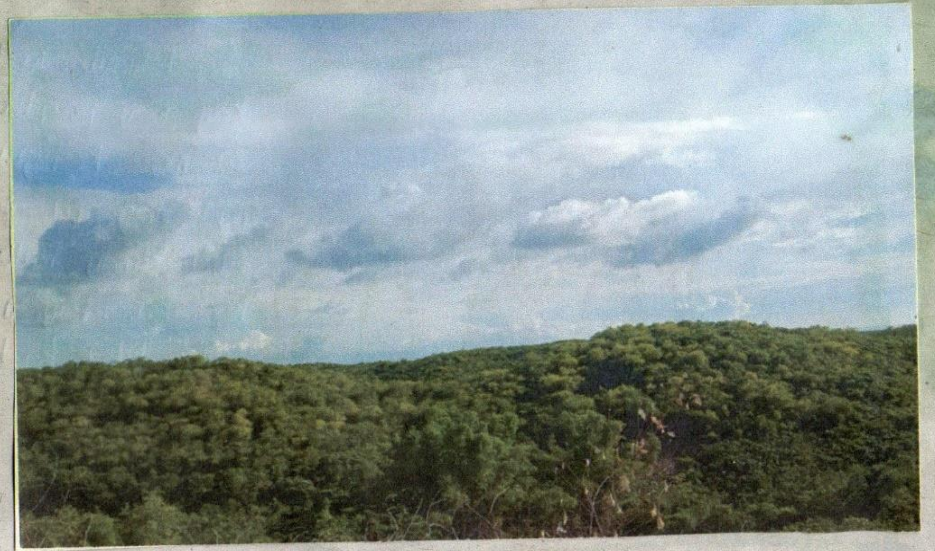


Usa ini sya makita diri sa bihiya, amo ini ang atabay ang source sang tubig nga ging kuhaan sang mga tawo nga ila ging gamit pang adlaw-adlaw. Sa bisag biro sya kuhaan peru ila ini ging protektahan.

Ang Bihiya karaan nga tawag sang mga katigulangan diri sa tunga sang bukid sang Bantayan. Sa wala pa na kawot ang atabay sang 37, Bihiya ang tawag diri sa amon lugar. Sa paglabay sa panahon nakawot na ang atabay gitawag na nga sitio 37 ang amon lugar. Kay tungod sa atabay nga 37 kadupa or kalawom. Sara sa amon panahon ang nagpabilin ang bukid nalang ang nagpabilin nga Mt. Bihiya.



Ang mga pangina-
buhi sang mga tawo
sa bihiya kay pag-uma,
pagbuhi sang mga
sapat sama sa baboy,
baka, kanding ug ang
pag-uling.



Nanu ang Bihiya?

Ang Bihiya usa sa pinakataas nga
bukid diri sa bantayan island, kag usa lat
siya sa watershed sa atun isla. Usa ka
mesteryoso nga lugar sang una nga panahon
tungod sa mga estorya kag sa mga
panghitabo. Sa ini nga lugar damo ang aton
makita nga nagka laing-laing nga mga tanom,
sapat kag mga mananap diri nga lugar.

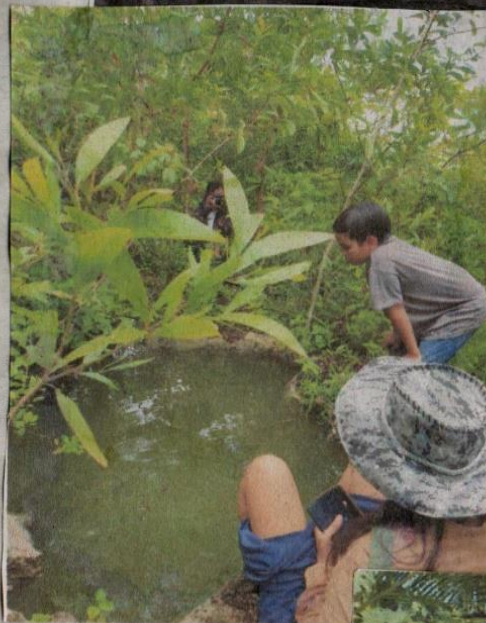


Ang Langub sa bihiya
kay may pagtob-tob
sa mga katiguwangan
nga may ara ina
siya diray bulawan
nga gihantayan
sang duha ka bitin.

Ang mushrooms kay amo
ini siya ang moturok
kung madunot na ang
mga kahoy pr. dahon
ug lakip na sila
makahatag ug nutrient
sa duta.



Ang langgam kay usa
lat ini siya nga
makita sa bihiya.



Ang basyaw kay usa ka gamay
nga water catchment, usa ini
ka natural rock formation nga
mapunduhan ug tubig uwan sa
time na mo uwan diri sa
lugar sang bihiya.

Ang mga tawo diri sa
bihiya usa ka mga
kugihan sa ila mga
panginabuhi bisag lisud
man ila gayod ging
paningkamot para
sila mabuhi kag mga
buhi ang ila mga ging
pangtanon.

